



# DIN'HOSTING

## Installation et utilisation de NetDrive

Dernière mise à jour le 28/09/2007  
Version utilisée : 4.1  
Version du document : 1.0





## SOMMAIRE

1. Téléchargement
2. Installation
3. Mise en route

Le support Din'Hosting est disponible à l'adresse mail [sauvegardes@dinhosting.fr](mailto:sauvegardes@dinhosting.fr) pour répondre à toutes vos questions de paramétrage de vos sauvegardes.





## TELECHARGEMENT

L'installateur est disponible à l'adresse [http://www.dinhosting.fr/ressources/netdrive\\_install.exe](http://www.dinhosting.fr/ressources/netdrive_install.exe)

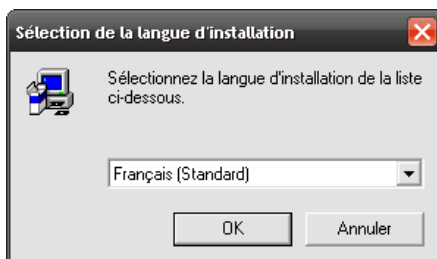
Vous devez le télécharger sur votre disque dur, puis l'exécuter.

9 langues différentes sont incluses, dont le français, l'anglais, l'espagnol et l'allemand.

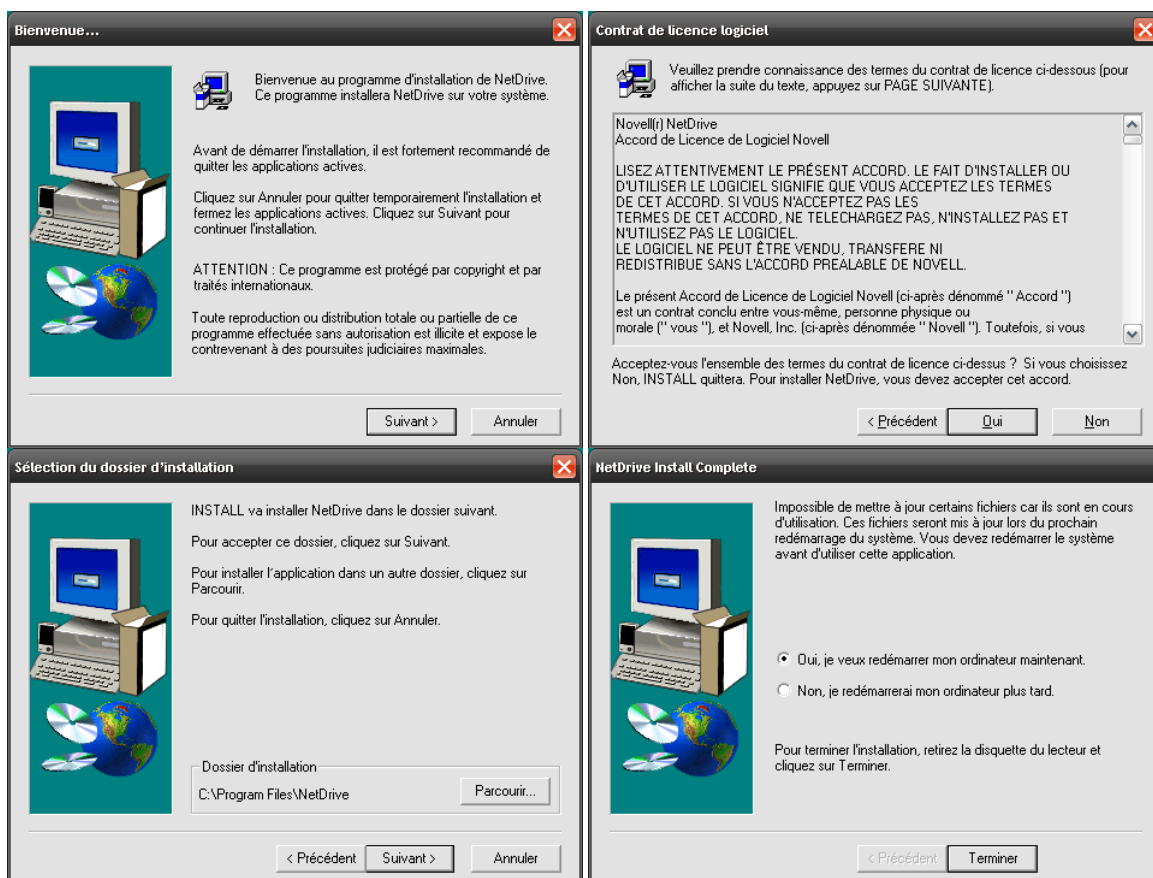


## INSTALLATION

1. La première fenêtre qui s'ouvre vous propose un choix de langue. Sélectionner « Français (Standard) » ou une autre langue si vous le souhaitez, et cliquez sur OK.



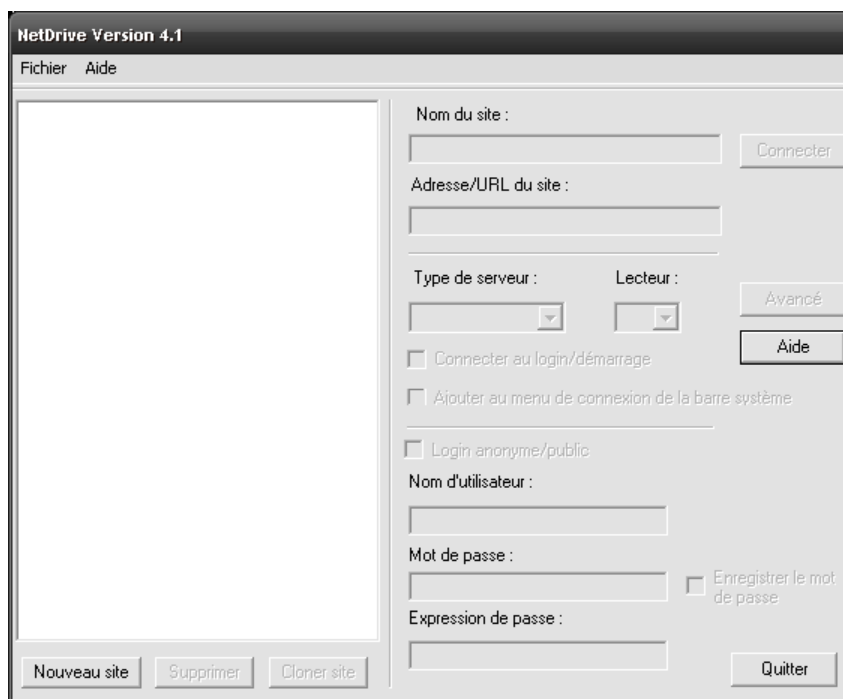
2. Suivez les instructions à l'écran. A la fin de l'installation, redémarrez votre ordinateur pour que l'installation soit complète.



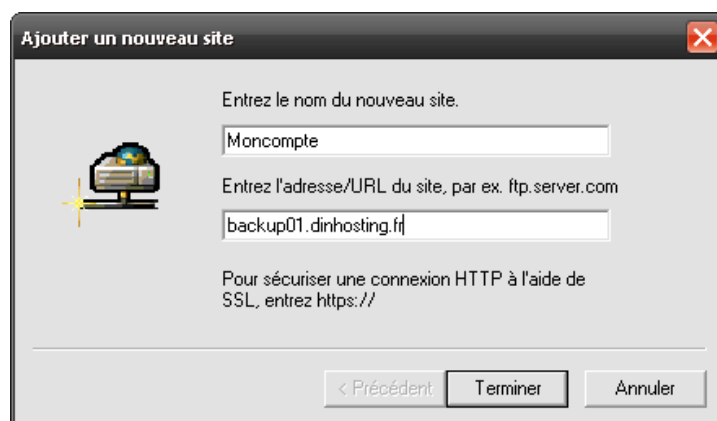


## MISE EN ROUTE

1. L'installateur de NetDrive a placé un raccourci dans le menu démarrer. Lancez-le, vous arrivez sur la fenêtre principale.



2. Cliquez sur « Nouveau site », une fenêtre apparaît, vous demandant le nom du nouveau site (ce nom n'a pas d'importance, vous pouvez indiquer celui que vous désirez) et l'adresse de votre compte, qui vous a été communiqué par mail. Cliquez ensuite sur « Terminer ».



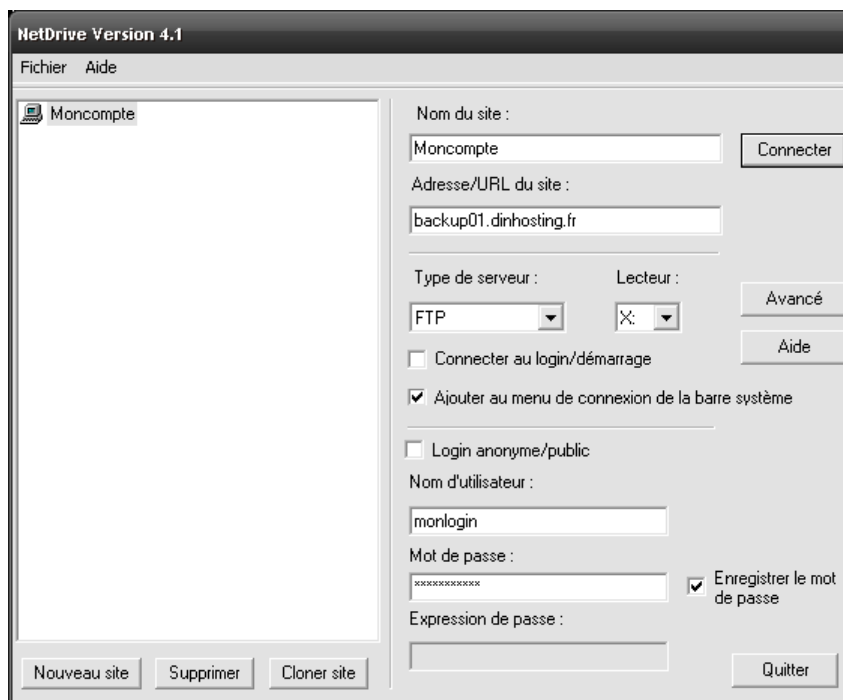


## Installation et utilisation de NetDrive [www.dinhosting.fr](http://www.dinhosting.fr)

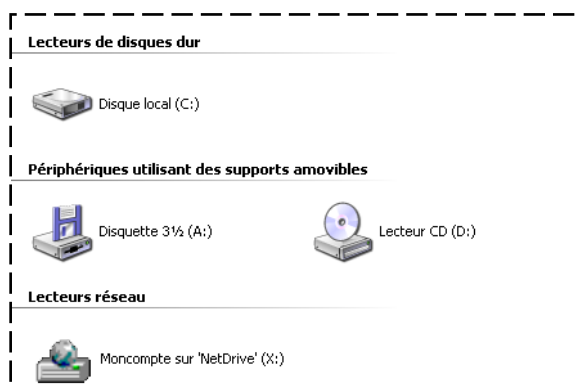
3. Vous pouvez alors modifier différentes options, dont la lettre qui sera attribuée à votre compte.

Vous devez décocher l'option « Login anonyme/public » et saisir votre login et mot de passe indiqués sur votre mail d'inscription.

Une fois les informations entrées, cliquez sur « Connecter ».



4. Un nouveau lecteur réseau est apparu sur votre poste de travail et sur l'Explorateur Windows. Vous pouvez vous servir de ce lecteur comme d'un disque dur local, et y transférer vos fichiers par simple glisser-déplacer ou par copier coller, comme vous le feriez avec un disque classique.





**Installation et utilisation de NetDrive**  
**[www.dinhosting.fr](http://www.dinhosting.fr)**

Le support Din'Hosting est disponible à l'adresse mail [sauvegardes@dinhosting.fr](mailto:sauvegardes@dinhosting.fr) pour répondre à toutes vos questions de paramétrage de vos sauvegardes.

